

# Gas pressure spring

## GDF-185-60-200N-A6-A6-D

Artículo 37967



DIRECTAMENTE AL PRODUCTO

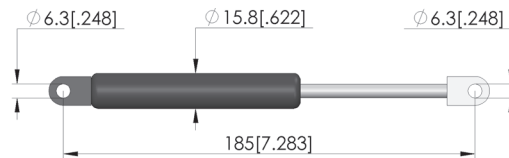
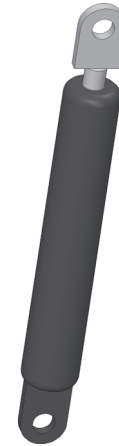
**ingun**<sup>®</sup>

Partner for Future Technology

- Amortiguador de gas probado del líder del mercado
- Almacenar con el vástago apuntando hacia abajo

### Nota:

Los amortiguadores de gas deben almacenarse con el vástago hacia abajo para que la junta se humedezca desde el interior. Es indiferente que el pistón del amortiguador de gas esté extendido (sin carga) o retraído (con carga).



### Datos generales

Grupo de productos:

Serie:

Tipo:

Modelo:

Tipo de accesorios:

Temperatura mín.:

Temperatura máx.:

Conforme RoHS:

Amortiguadores de gas  
GDF

Amortiguador de gas  
Amortiguado dinámicamente

Refacciones

10 °C

60 °C

Sí

### Compatible con

Mesas de prueba manuales (MA):

MA xxxx

### Datos técnicos

Carrera:

Fuerza:

Longitud:

Longitud muelle de gas retraída:

Longitud pistón desplegado:

Diámetro montaje 1:

Diámetro montaje 2:

60 mm

200 N

185 mm

125 mm

68 mm

6,3 mm

6,3 mm

Gas pressure spring  
**GDF-185-60-200N-A6-A6-D**

Artículo 37967



DIRECTAMENTE AL PRODUCTO

**ingun**<sup>®</sup>

Partner for Future Technology



**INGUN Prüfmittelbau GmbH**

Max-Stromeyer-Straße 162  
78467, Constance, Germany  
Phone +49 7531 8105-0  
Customer hotline +49 7531 8105-888  
Fax +49 7531 8105-65  
info@ingun.com



Precios y plazos de entrega a consultar.  
Cambios técnicos reservados. 06/26\_ES