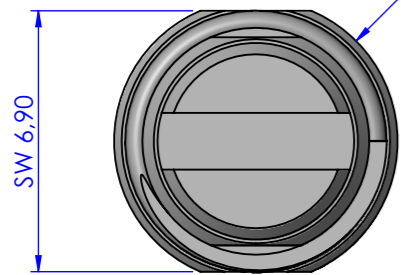


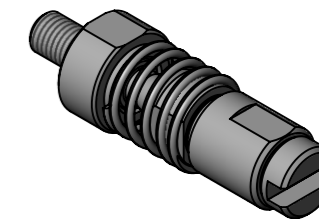
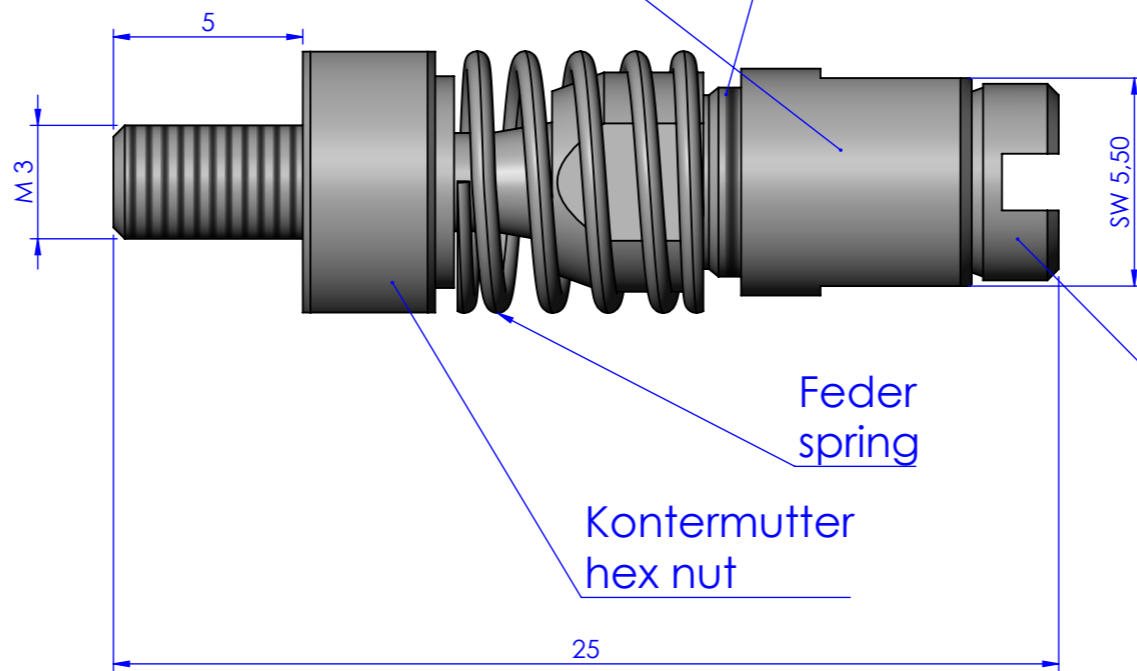
This technical documentation is intellectual property of INGUN Prüfmittelbau GmbH. Unless otherwise contractually agreed in writing, it is not permitted to duplicate or disseminate it, nor may it be made accessible to third parties in any other way, or otherwise be misused without our explicit prior consent.
 Diese technische Unterlage ist geistiges Eigentum der Fa. INGUN Prüfmittelbau GmbH. Sofern keine anderslautende schriftliche vertragliche Regelung besteht, darf sie ohne ausdrückliche vorherige Einwilligung weder vervielfältigt, noch verbreitet, noch dritten Personen in sonstiger Weise zugänglich gemacht werden, noch anderweitig missbraucht werden.



Bei Montage der Option Schwimmung entfällt die Reduzierscheibe bei den Steckern
 Upon assembly of floating mount, the item adjusting washer with plug no longer required

Hülse für Schwimmung
Barrel for floating mounting

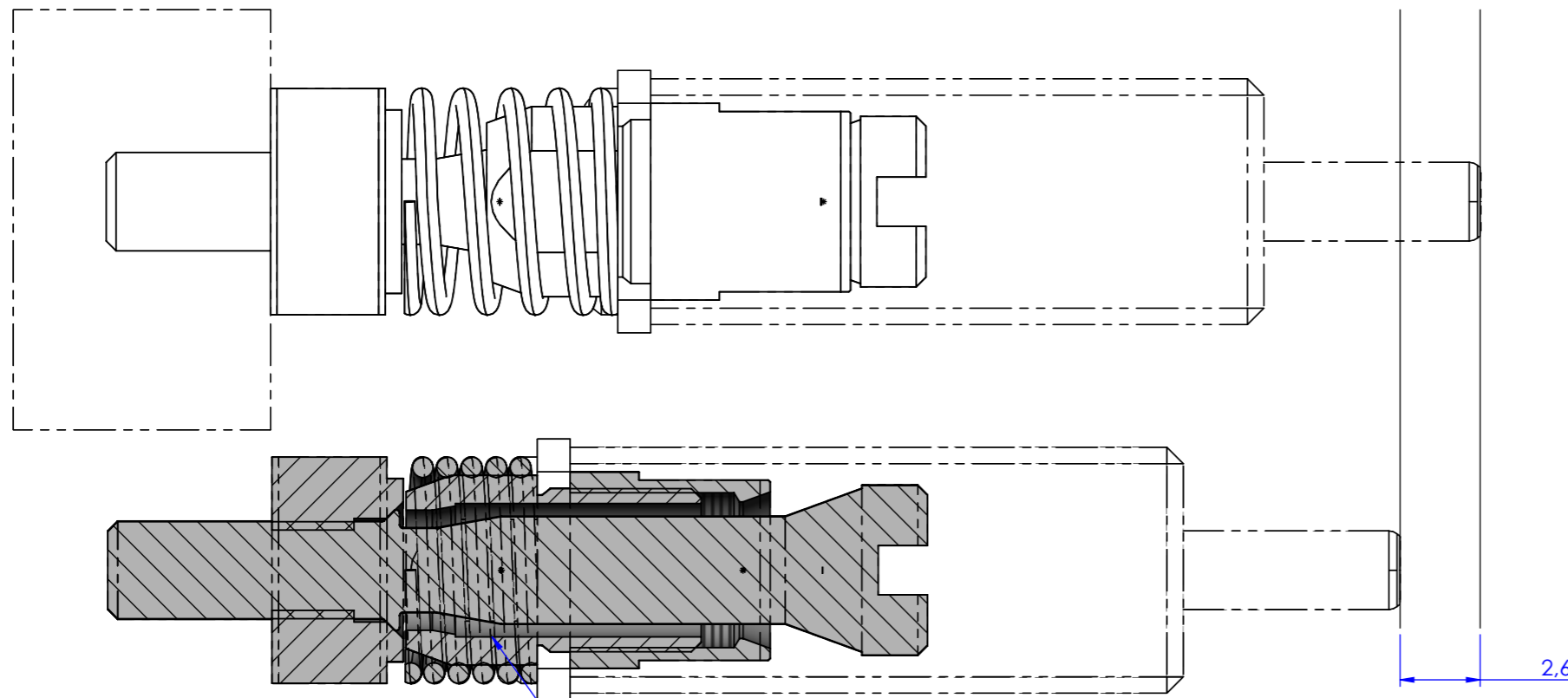
Empfohlene Bohrung im Halteblech (1 mm): 5,1 mm
Recommended drilling in fixation plate (1 mm): 5,1 mm



Stellschraube
adjusting screw

Feder
spring

Kontermutter
hex nut



0,7 mm Schwimmung
0.7 mm floating mount

Empfohlener Hub: 2 mm
 Federkraft: 5 N @ 2 mm
 Maximaler Hub: 2,6 mm

Rec. working stroke: 2 mm
 spring force: 5 N @ 2 mm
 Max. stroke: 2.6 mm

Maßstab/Scale: 2:1
 gespeichert/saved: 24.03.2026 10:55:45
 Montageanleitung/instruction sheet



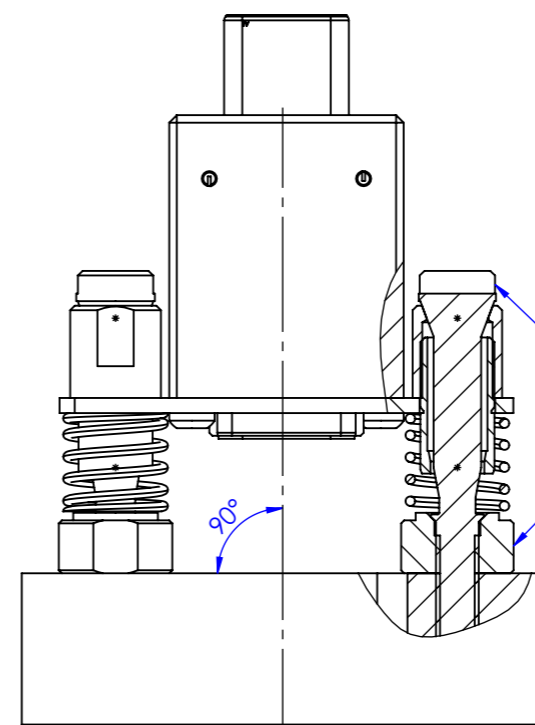
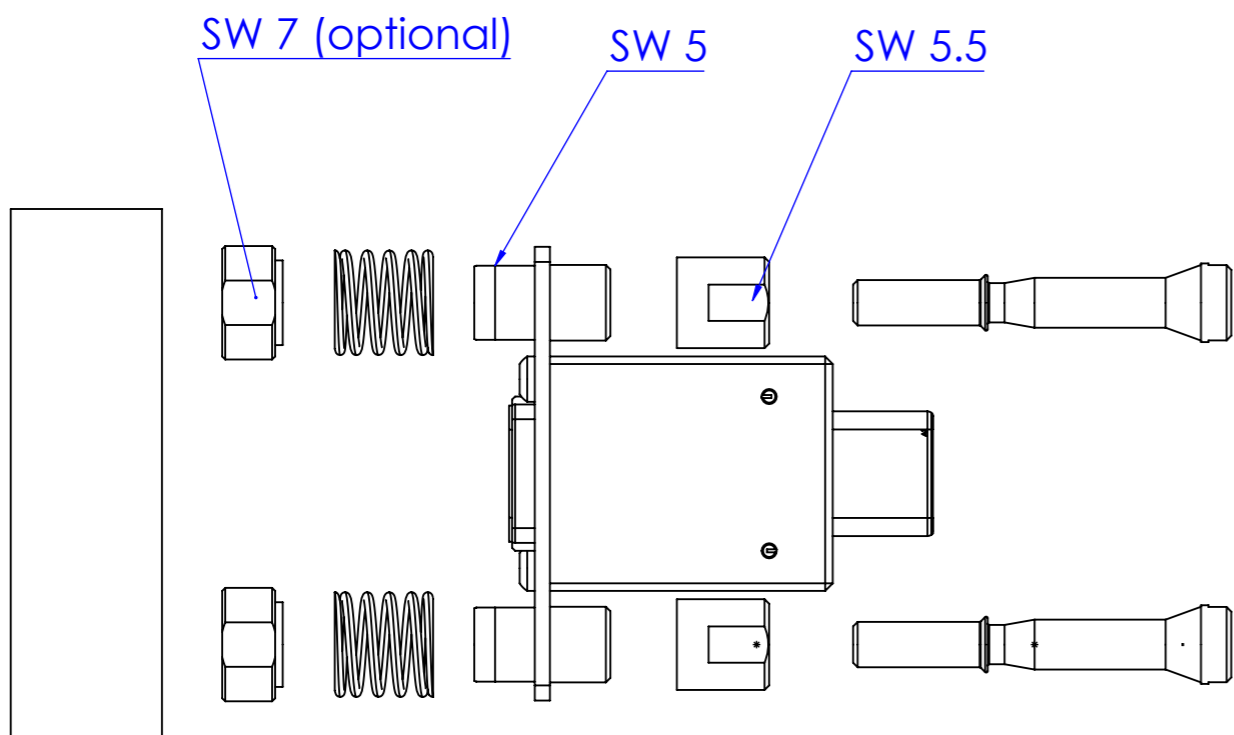
Benennung/Designation:
 Set Federelement 2x5N Prüfsteckeraufnahme
 spring element test plug mounting

Artikel-Nr./PartNo.:
112863_Kundenzeichnung

Index: **1**
 Blatt/Sheet: 1 von 2
 DIN A3

RoHS-3

Montage Mounting



Winkel kann durch Drehen der Stellschraube und anschließenden kontern verstellt werden.

Angle can be adjusted by turning the adjusting screw and then locking the locking nut.

Benötigte Werkzeuge: Required tools:

- Gabelschlüssel SW 5 , SW 5.5, SW7 (optional)
- Flat wrench 5.5 mm and 5 mm, 7 mm (optional)

RoHS-3

Maßstab/Scale:	1:1
gespeichert/saved:	24.03.2026 10:55:45
Montageanleitung/instruction sheet	

Benennung/Designation:
Set Federelement 2x5N Prüfsteckeraufnahme
spring element test plug mounting



Artikel-Nr./PartNo.:
112863_Kundenzeichnung

Index:
1

Blatt/Sheet
2 von 2
DIN A3

This technical documentation is intellectual property of INGUN Prüfmittelbau GmbH. Unless otherwise contractually agreed in writing, it is not permitted to duplicate or disseminate it, nor may it be made accessible to third parties in any other way, or otherwise be misused without our explicit prior consent.

 Diese technische Unterlage ist geistiges Eigentum der Fa. INGUN Prüfmittelbau GmbH. Sofern keine anderslautende schriftliche vertragliche Regelung besteht, darf sie ohne ausdrückliche vorherige Einwilligung weder vervielfältigt, noch verbreitet, noch dritten Personen in sonstiger Weise zugänglich gemacht werden, noch anderweitig missbraucht werden.