

Switching Probe (NO) SKS-215 305 100 A 0802

Artículo SKS-215-0015



DIRECTAMENTE AL PRODUCTO

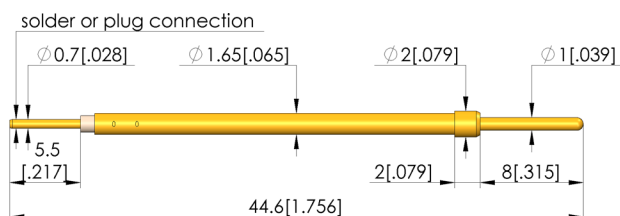
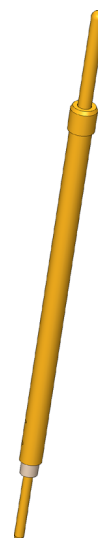
ingun[®]

Partner for Future Technology

Anwesenheitsprüfung

Zur Überprüfung der Anwesenheit des Steckers, Steckerbauteilen und der Kontaktterminals

- Para aplicaciones muy variadas: para pruebas de presencia de componentes, como interruptor para consultar estados cerrados/abiertos, y también como emisor de señales para control de procesos
- El montaje y la conexión eléctrica se realizan mediante el receptáculo
- Realización como interruptor de cierre (NO), es decir, al activarse se cierra el circuito



Datos generales

Grupo de productos:	SKS (enchufadas)
Subgrupo de productos:	SKS (enchufadas)
Serie:	SKS-215
Rejilla:	2,54 mm
Contacto de:	PAD
Magnético:	Sí
Modo de montaje:	Enchufable
Sistema de cambio rápido:	No
Modo de conexión en la punta de contacto:	Enchufe
Altura de montaje ajustable:	No
Con sistema antigiro:	No
Conector compatible:	SE-215
Casquillo de contacto compatible:	KS-215
Temperatura mín.:	-40 °C
Temperatura máx.:	80 °C
Conforme RoHS:	Sí

Datos sobre el tipo de cabeza

Forma del cabezal:	05 Circular (radio completo)
Diámetro de cabeza:	1 mm
Tipo de cabeza superficie:	A Oro
Tipo de cabeza material:	3 CuBe

Datos eléctricos

Capacidad de corriente / corriente nominal:	3 A
---	-----

Datos mecánicos

Longitud total:	44,6 mm
Diámetro de casquillo del perno:	1,65 mm
Carrera máxima:	5 mm
Precarga de muelle:	0,13 N
Medida E / dimensión del cuello:	02
Carrera de conmutación:	1,5 mm
Punto de conmutación:	8,5 mm
Fuerza de resorte en el punto de conmutación:	0,23 N

INGUN Prüfmittelbau GmbH

Max-Stromeyer-Straße 162
78467, Constance, Germany
Phone +49 7531 8105-0
Customer hotline +49 7531 8105-888
Fax +49 7531 8105-65
info@ingun.com



Precios y plazos de entrega a consultar.
Cambios técnicos reservados. 05/26_ES

Más información sobre el tema
Puntas de prueba



ingun.com