

# S-Line assembly kit, bottom

## SBU-145-230-WL-ATSMA11

Artículo 113313



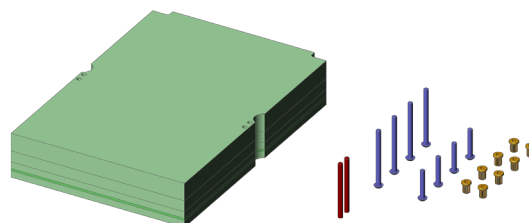
DIRECTAMENTE AL PRODUCTO

**ingun**<sup>®</sup>

Partner for Future Technology

- Contacto preciso y fiable en rejillas pequeñas
- Montaje sencillo y rápido
- Amplia y detallada información sobre la ampliación
- Materiales del panel fabricados con FR4 resistente a la deflexión

NEW



### Datos generales

Grupo de productos:	Kits de montaje para actualización ATS MA
Subserie:	ATS MAxx
Serie:	SBU
Modelo:	S-Line Inalámbrico
Estado de entrega:	No montado
Contacto de 2 fases:	Sí
Peso:	2,81 kg
Temperatura mín.:	10 °C
Temperatura máx.:	60 °C
Conforme RoHS:	Sí

### Compatible con

Juegos intercambiables (ATS):	ATS MA11
Mesas de prueba manuales (MA):	MA 2011

### Datos técnicos

Superficie útil (AnxP):	145 x 230 mm
Dimensiones exteriores (AnxPxAl):	158 x 230 x 40 mm

### INGUN Prüfmittelbau GmbH

Max-Stromeyer-Straße 162  
78467, Constance, Germany  
Phone +49 7531 8105-0  
Customer hotline +49 7531 8105-888  
Fax +49 7531 8105-65  
info@ingun.com



Precios y plazos de entrega a consultar.  
Cambios técnicos reservados. 06/26\_ES

Más información sobre el tema  
Kits intercambiables MA



KITS INTERCAMBIABLES

ingun.com