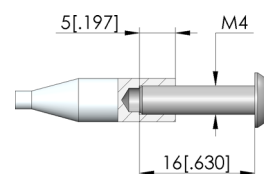
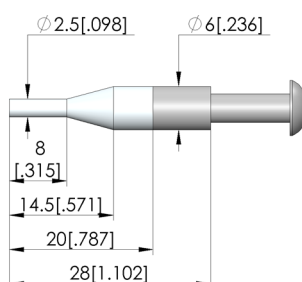
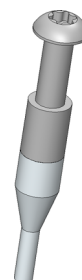




- Punzón de pisador de probada eficiencia para una fijación rígida con seguridad de proceso de la tarjeta PCB en la fonnura de agujas contra la fuerza de las puntas de prueba
- Realización robusta, resistente a la presión
- Montaje sencillo y rápido

Utilización

Los punzones de pisador (NHS) se utilizan en la ampliación para fijar con seguridad contra la fuerza de las puntas de prueba las tarjetas PCB electrónicas durante el contacto en la fixtura. Los punzones de pisador se montan en la placa del pisador.



Datos generales

Grupo de productos:
 Serie:
 Tipo:
 Modelo:
 Tipo de accesorios:
 Dimensiones exteriores (GxL):
 Color:
 Conforme RoHS:

Punzón de pisador (NHS)
 NHS-ST
 Rígido
 No ESD
 Accesorios customizados
 6 x 28 mm
 natural
 Sí

Datos técnicos

Diámetro de cabeza: 2,5 mm
 Diámetro mango NHS: 6 mm
 Material de cabeza: POM
 Material de mango: AL
 Concentricidad:
 Montaje: Atornillado
 Rosca: M4x5 mm
 Longitud de cabeza: 20 mm

Datos mecánicos

Longitud total: 28 mm



INGUN Prüfmittelbau GmbH

Max-Stromeyer-Straße 162
 78467, Constance, Germany
 Phone +49 7531 8105-0
 Customer hotline +49 7531 8105-888
 Fax +49 7531 8105-65
 info@ingun.com

