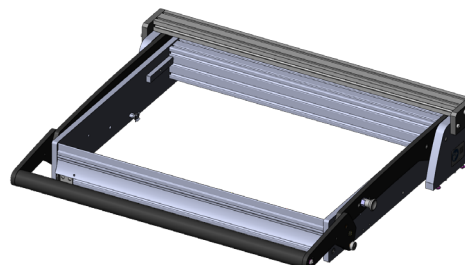




DIRECTAMENTE AL PRODUCTO

- Mecanismo de accionamiento de cierre paralelo sin placa de montaje, sin interfaz interna
- Elevada fuerza de contacto
- Transferencia de señal libremente configurable
- Montaje sencillo, rápido y exacto
- Para utilización flexible



### Datos generales

Grupo de productos:	Unidad de accionamiento manual
Serie principal:	ATM MAxxxx
Subserie:	ATM MA2xxx
Serie:	ATM MA21xx
Tamaño:	2113
Tipo de mesa de prueba:	Sin placa de montaje
Generación de carrera de contacto:	Manual
Señales interfaces máx.:	1700
Bloques de interfaces necesarios:	No
Fuerza de contacto máx.:	2000 N
Carrera de contacto paralela aprox.:	15 mm
Temperatura mín.:	10 °C
Temperatura máx.:	60 °C
Conforme RoHS:	Sí

### Datos técnicos

Fuerza de cierre pisador:	120 N
Ángulo de apertura pisador:	69 °
Dimensiones exteriores cerrado (AnxPxAl):	578 x 524 x 101 mm

### INGUN Prüfmittelbau GmbH

Max-Stromeyer-Straße 162  
78467, Constance, Germany  
Phone +49 7531 8105-0  
Customer hotline +49 7531 8105-888  
Fax +49 7531 8105-65  
info@ingun.com



Más información sobre el tema  
**Kits para fixturas**

