

# Gas pressure spring

## GDF-305-120-150N-A6-A6

Artículo 10770



DIRECTAMENTE AL PRODUCTO

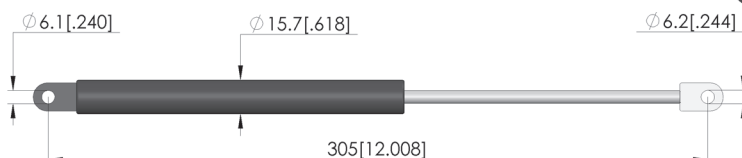
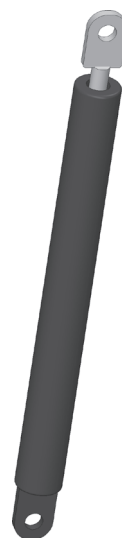
**ingun**<sup>®</sup>

Partner for Future Technology

- Amortiguador de gas probado del líder del mercado
- Almacenar con el vástago apuntando hacia abajo

### Nota:

Los amortiguadores de gas deben almacenarse con el vástago hacia abajo para que la junta se humedezca desde el interior. Es indiferente que el pistón del amortiguador de gas esté extendido (sin carga) o retraído (con carga).



### Datos generales

Grupo de productos:  
Serie:  
Tipo:  
Modelo:  
Tipo de accesorios:  
Temperatura mín.:  
Temperatura máx.:  
Conforme RoHS:

Amortiguadores de gas  
Serie: GDF  
Amortiguador de gas  
Estándar amortiguadas  
Refacciones  
10 °C  
60 °C  
Sí

### Datos técnicos

Carrera: 120 mm  
Fuerza: 150 N  
Longitud: 305 mm  
Longitud muelle de gas retraída: 185 mm  
Longitud pistón desplegado: 127 mm  
Diámetro montaje 1: 6,1 mm  
Diámetro montaje 2: 6,2 mm



### INGUN Prüfmittelbau GmbH

Max-Stromeyer-Straße 162  
78467, Constance, Germany  
Phone +49 7531 8105-0  
Customer hotline +49 7531 8105-888  
Fax +49 7531 8105-65  
info@ingun.com



Precios y plazos de entrega a consultar.  
Cambios técnicos reservados. 06/26\_ES