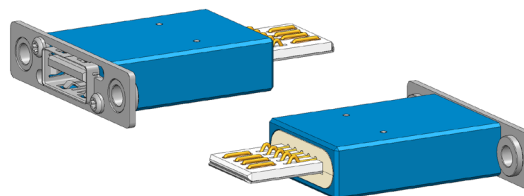




- Precise and low-wear contact for USB 3.0A sockets
- Signal transmission to test system via the original USB 3.0A connector
- Excelente vida útil
- Transferencia de datos con seguridad de proceso
- Elementos de resorte opcionales (112863: juego de dos piezas) pueden compensar tolerancias de ± 0.4 mm y errores angulares.

INGUN SELECTION



Datos generales

Grupo de productos:	PS Enchufes de prueba
Serie:	PS
Subserie:	PS-USB
Rejilla:	9 mm
Dispositivo examinado / contacto:	USB Tipo A
Sexo dispositivo examinado:	F Conductor de señal hembra/conector hembra
Colocado de forma flotante:	No
Pistón continuo:	No
Interfaz ensamblaje compatible:	USB Tipo A
Sexo ensamblaje compatible:	F Conductor de señal hembra/conector hembra
Ancho:	20 mm
Altura:	8 mm
Temperatura mín.:	-20 °C
Temperatura máx.:	75 °C
Conforme RoHS:	Sí

Datos sobre el conductor de señal

Conductor de señal intercambiable:	No
Capacidad de corriente máx. conductor de señal:	0,9 A
Cantidad de polos conductor de señal:	9

Datos eléctricos

Impedancia:	90 Ohm
Tasa de datos máx.:	5 Gbit/s
Potencia máxima:	4,5 W

Datos mecánicos

Longitud total:	43,8 mm
Altura de montaje sin casquillo de contacto:	41,5 mm

Test plug

PS-USB3.0A-M-009-G5-B-01

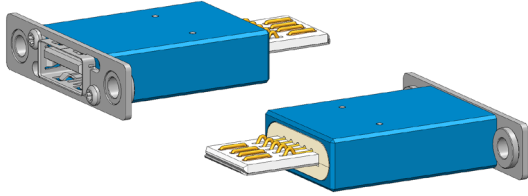
Artículo 112624



DIRECTAMENTE AL PRODUCTO

ingun[®]

Partner for Future Technology



INGUN Prüfmittelbau GmbH

Max-Stromeyer-Straße 162
78467, Constance, Germany
Phone +49 7531 8105-0
Customer hotline +49 7531 8105-888
Fax +49 7531 8105-65
info@ingun.com



Precios y plazos de entrega a consultar.
Cambios técnicos reservados. 07/26_ES

Más información sobre el tema
Puntas de prueba

